



Insight Of Next Display
Newsletter



Novembre 2021

1. [\[REA160128A\] 1.92 inch 160x128 COG OLED Display Module with PCB](#)
2. [\[REN025664D-CTP\]5.5" 256x64 COF Capacitive Touch OLED Display with PCB + Frame](#)

TFT

Embedded

LCM

OLED

Smart Display

Best Partner of Display Solutions

1 [REA160128A] 1.92 inch 160x128 COG OLED Display Module with PCB

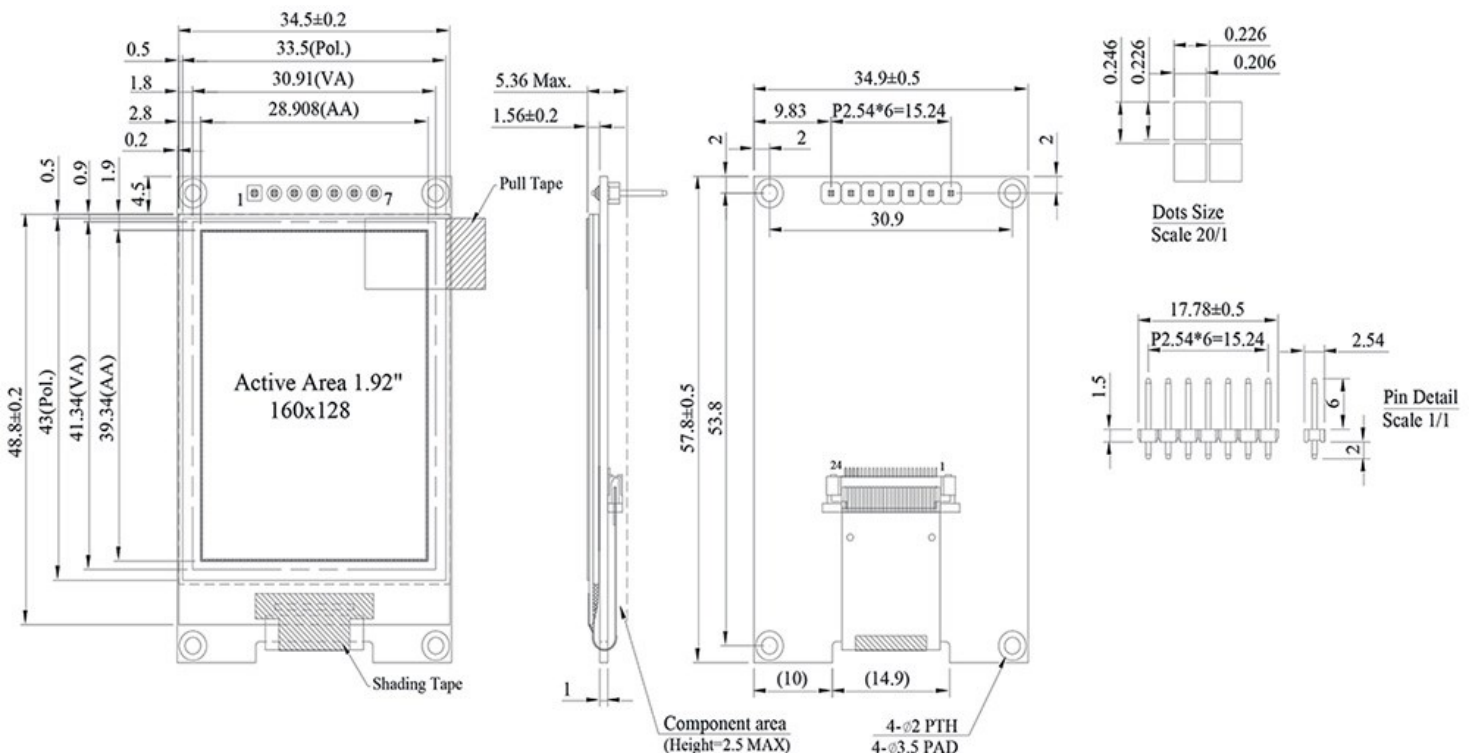
REA160128A è un modulo OLED grafico a matrice di punti 160x128 COG con PCB. La dimensione dell'area attiva è di 1,92" di diagonale con dimensione del modulo 34,9 × 57,8 mm. Questo modulo OLED da 1,92" ha il driver SH1108 integrato, vanta un elevato rapporto di contrasto 10.000: 1 e supporta l'interfaccia seriale SPI a 4 linee.

La tensione di alimentazione logica varia da 1,65 V a 3,3 V, il valore tipico è 3 V. I colori di emissione disponibili sono il bianco e il giallo. Il modulo può funzionare nell'intervallo da -40°C a +80°C; la temperatura di stoccaggio è compresa tra -40°C e +85°C. Inviaci una richiesta via mail o chiama se desideri avere più informazioni.



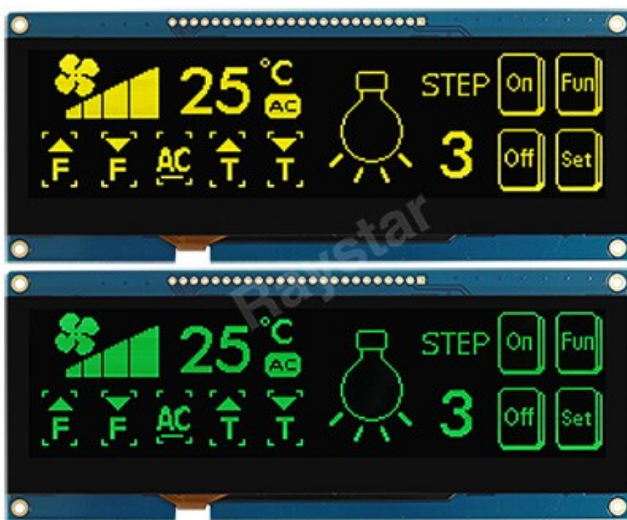
Specification:

- Module dimension: 34.90 × 57.80 × 5.36 Max. mm
- Active area: 28.908 × 39.34 mm
- Dot Matrix: 160 × 128
- Pixel size: 0.206 × 0.226 mm
- Pixel pitch: 0.226 × 0.246 mm
- Display Mode: Passive Matrix
- Duty: 1/128 Duty
- Display Color: White / Yellow
- IC: SH1108
- Interface: 4-line SPI
- Size: 1.92 inch



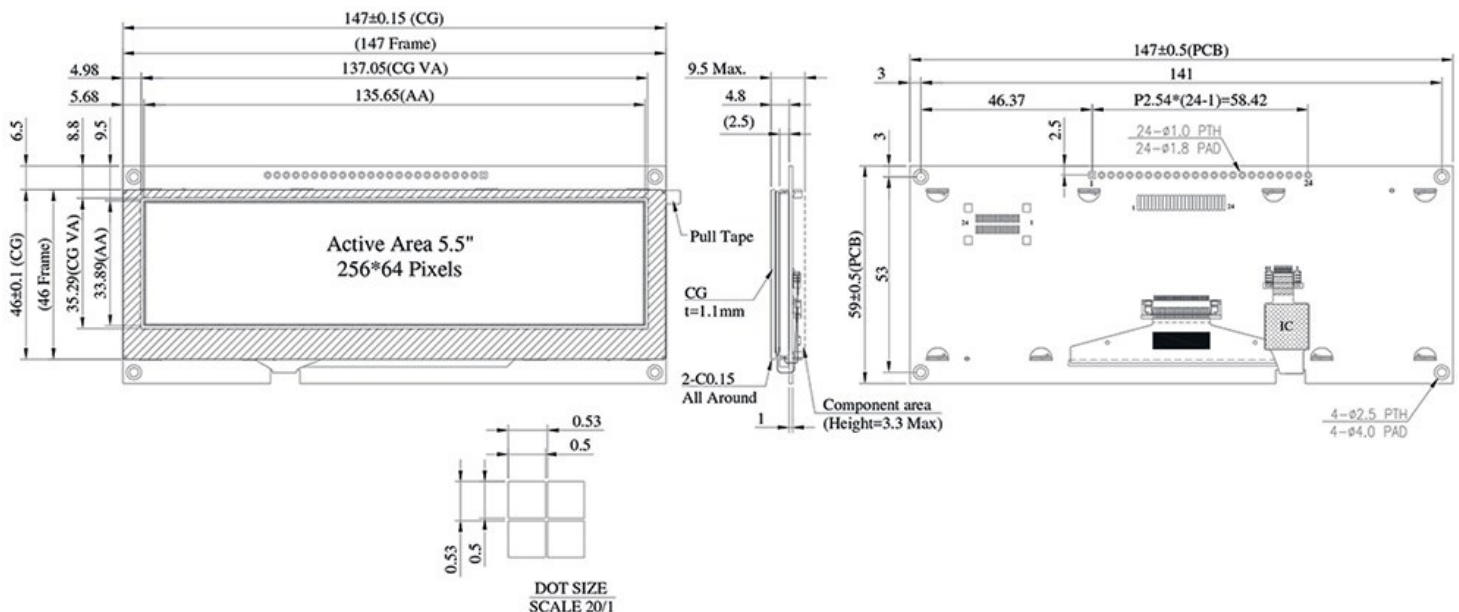
2. [REN025664D-CTP]5.5" 256x64 COF Capacitive Touch OLED Display with PCB + Frame

REN025664D-CTP è un modulo display OLED con touch capacitivo, COF grafico con risoluzione 256x64 pixel. La dimensione del modulo è 147 × 59 mm; La dimensione dell'area attiva è 135,65×33,89 mm (5,5" di diagonale). Il pannello tattile capacitivo ha il driver GT911 integrato, che supporta il tocco a 1 punto. Il PCB aggiuntivo su questo display OLED aiuta gli utenti a risparmiare tempo nello sviluppo di PCB. Inoltre, c'è un telaio aggiuntivo con quattro fori per le viti che consente agli utenti un montaggio rapido. Questo modulo OLED ha il driver SSD1322 integrato che supporta interfacce SPI a 8 bit 8080/6800, 4 linee/3 linee. I nostri display OLED vantano un elevato rapporto di contrasto 10.000:1 che fa risaltare le prestazioni visive rispetto ai display tradizionali. La tensione di alimentazione logica varia da 2,8 V a 3,3 V, il valore tipico è 3 V. Il modulo funziona a temperature da -20 a +70°C ; L'intervallo di temperatura di storage va da -30°C a +80°C. Raystar fornisce due colori di emissione tra cui scegliere: verde e giallo. Inoltre, supporta anche 16 sfumature in scala di grigi (4 bit). REN025664D-CTP è adatto per applicazioni come apparecchiature industriali, mediche, elettrodomestici intelligenti, cruscotti, ecc.



Specification:

- Dot Matrix : 256 × 64
- Dot Size: 0.5 × 0.5 mm
- Dot Pitch: 0.53 × 0.53mm
- Display Mode: Passive Matrix
- Duty: 1/64
- Gray Scale: 4 bits
- Display Color: Green / Yellow
- OLED IC: SSD1322
- OLED Interface: 6800,8080,SPI
- Size: 5.5 inch
- CTP IC: GT911
- Detect Point:1
- CTP Interface: I2C
- Surface: Normal Glare





Strada provinciale Busto/Cassano, 2

21054 Fagnano Olona (VA) Italy

Tel. +39.0331.202255 Fax +39.0331.202338

Sito: www.comsel.it email: info@comsel.it